

# Sekai wa Hitotsu

Được phát hành bởi (tổ chức công) Trung tâm giao lưu quốc tế tỉnh Gifu (viết tắt là GIC)  
 Tạp chí thông tin đa văn hóa và giao lưu quốc tế  
**GIFU INTERNATIONAL CENTER**



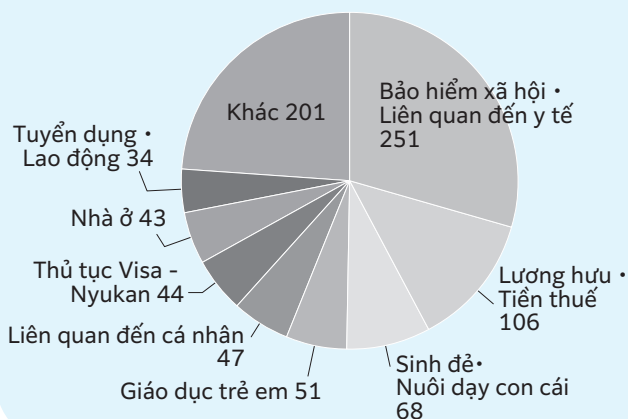
**Số 148** tháng 11/2020

© 岐阜県 清流の国ぎふ・ミナモト # 0195

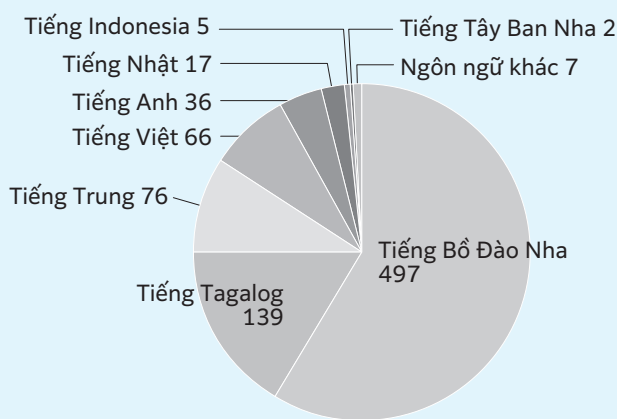
## Nhìn lại 1 năm thành lập trung tâm tư vấn cho cư dân người nước ngoài tại tỉnh Gifu

[Trung tâm tư vấn dành cho cư dân người nước ngoài tỉnh Gifu] được thành lập với mục đích hỗ trợ cư dân nước ngoài hiện đang sinh sống trong tỉnh có thể dễ dàng trao đổi, tư vấn - bằng chính tiếng mẹ đẻ của mình - về những khó khăn trong cuộc sống sinh hoạt hàng ngày tại Nhật Bản. Hiện nay, trung tâm đã kỷ niệm tròn 1 năm từ ngày thành lập.

**Thống kê phân loại theo nội dung trao đổi**



**Thống kê phân loại theo ngôn ngữ sử dụng**



Số lượt tư vấn của trung tâm trong năm Reiwa 1 là 845 lượt. Mục nhận được yêu cầu tư vấn nhiều nhất liên quan đến y tế/ bảo hiểm xã hội, tiếp sau đó là yêu cầu liên quan đến tiền lương hưu/ thuế và sinh đẻ/ nuôi dạy con cái. Nếu nhìn theo phân loại ngôn ngữ riêng biệt sẽ thấy số lượt tư vấn bằng tiếng Bồ Đào Nha chiếm quá nửa với 497 lượt.

Kể từ nay về sau, trung tâm cũng sẽ tiếp nối sứ mệnh hỗ trợ giải quyết những vấn đề của cư dân người nước ngoài, cùng với việc kết nối các cửa sổ hành chính công của chính phủ Nhật với người nước ngoài.

### Kể từ tháng 5/2020, trung tâm đã thiết lập hỗ trợ qua ứng dụng Skype (ứng dụng điện thoại Video).



Nhân viên tư vấn bằng tiếng nước ngoài sẽ tiếp nhận tư vấn qua chat hoặc điện thoại.

| Ngôn ngữ         | Tên tài khoản | Ngày          | Thời gian                      |
|------------------|---------------|---------------|--------------------------------|
| Tiếng Bồ Đào Nha | GIC POR       | thứ 3 · thứ 5 | 10:00 ~ 12:00<br>13:00 ~ 16:00 |
| Tiếng Tagalog    | GIC TAG       | thứ 4 · thứ 6 |                                |
| Tiếng Việt       | GIC VIET      | thứ 3 · thứ 5 |                                |



# Thông tin đời sống dành cho cư dân nước ngoài



## Thông tin cuộc sống liên quan đến Corona

Tại trung tâm tư vấn dành cho cư dân nước ngoài tỉnh Gifu (trực thuộc trung tâm giao lưu quốc tế tỉnh Gifu) hiện đang hỗ trợ, liên hệ các tổ chức và phiên dịch qua điện thoại để giúp đỡ cư dân nước ngoài sống tại tỉnh có liên quan đến Covid-19. Quý vị nếu có nguyện vọng được tư vấn xin hãy liên hệ theo số điện thoại dưới đây.

Tuy nhiên, có trường hợp sẽ không đáp ứng được phiên dịch y tế, do vậy kính mong sự thông cảm của quý vị.

## Trung tâm tư vấn cho cư dân nước ngoài tỉnh Gifu

# ☎ 058-263-8066

Thời gian mở cửa : thứ 2~thứ 6 9:30~16:30 ※trừ ngày lễ • ngày nghỉ tết đầu/cuối năm  
Ngôn ngữ hỗ trợ : tiếng Anh, tiếng Trung, tiếng Bồ Đào Nha, tiếng Tagalog, tiếng Việt, tiếng Hàn, tiếng Indonesia, tiếng Thái, tiếng Khmer, tiếng Nepal, tiếng Myanma, tiếng Tây Ban Nha, tiếng Mã Lai, tiếng Mông Cổ

**STOP! COVID-19**

Đề bảo vệ chính bạn và những người quan trọng nhất...

- ◆ Hãy cùng thường xuyên đeo khẩu trang
- ◆ Không tập trung ở những nơi đông người
- ◆ Rửa tay bằng xà phòng và dung dịch diệt khuẩn

Sticker này sẽ được dán tại những cửa hàng đang thực hiện các biện pháp phòng chống dịch Covid-19!

Tỉnh Gifu • Trung tâm tư vấn cho cư dân nước ngoài sống tại tỉnh Gifu  
TEL. 058-263-8066

Các thông tin tổng hợp liên quan đến Covid-19 luôn được đăng tải trên trang web và facebook của trung tâm bằng nhiều ngôn ngữ. Thông tin mới về tình hình các ca nhiễm bệnh Covid-19 trong tỉnh Gifu hoặc tờ rơi về cách phòng chống dịch..vv.. bằng nhiều thứ tiếng cũng được cập nhật thường xuyên.

Tờ rơi [STOP ! COVID-19] cũng đã được dịch ra 14 ngôn ngữ và đăng tải trên trang web của trung tâm. Các bạn cũng có thể tải về máy.



## Hệ thống cảnh báo lây nhiễm QR tỉnh Gifu

Đây là hệ thống phòng chống lây lan dịch bệnh Covid-19 của tỉnh Gifu, khi phát hiện có người nhiễm bệnh đã sử dụng các địa điểm tập trung đông người không thường xuyên như sự kiện, các cơ sở tập trung quan khách, cửa hàng...trong tỉnh Gifu (trừ Gifu shi). Ngay lập tức, hệ thống sẽ gửi thông báo qua mail cho những người cùng sử dụng sự kiện ngày hôm đó, và sẽ hướng dẫn các biện pháp cần thiết.

Quan khách chỉ cần đăng ký nhập địa chỉ mail, mọi thông tin cá nhân đều được đảm bảo.

### Cách thức sử dụng

- ① Dùng điện thoại đọc mã QR được dán tại các cửa hàng, kết nối đến form đăng ký ※ Cần đăng ký lại mỗi lần sử dụng các địa điểm.
- ② Nhập địa chỉ mail của bạn để đăng ký ※ Cần kiểm tra trước xem hộp thư của bạn có thể nhận được mail từ địa chỉ @govt.pref.gifu.jp hay không.
- ③ Nhận thư thông báo hoàn thành đăng ký

Điểm lợi: trường hợp có người nhiễm bệnh cùng sử dụng 1 địa điểm và cùng ngày với bạn thì sẽ nhận được mail thông báo ngay và có thể thực hiện các biện pháp nhanh chóng!!

Địa chỉ email đã đăng ký sẽ được (1) tỉnh bảo mật chặt chẽ. (2) chỉ sử dụng vào mục đích phòng chống lây nhiễm dịch Covid-19 (3) Sau 60 ngày đăng ký thì mail sẽ bị xóa bỏ.

岐阜県感染警戒QRシステム

来訪者のみなさまへ

QRコードを読み取って  
メールアドレスのご登録を!

ご登録いただきますと、感染者が発生した場合、同じ日に来訪された方にお知らせメールを送信いたします。  
登録は、実施日ごとにお断りします。  
登録後、メールの受信に当たって対応してください。

サンプル

施設名: あいうえお

登録いただいたメールアドレスは、  
①施設にのみご利用  
②感染拡大防止のために利用  
③60日後に廃棄  
します。また、氏名、電話番号、行動履歴(CPIの位置情報)などは一切取得しません。

## Chuẩn bị cho thiên tai

# Bạn có muốn nhận được hướng dẫn phòng chống thiên tai bằng nhiều ngôn ngữ không?



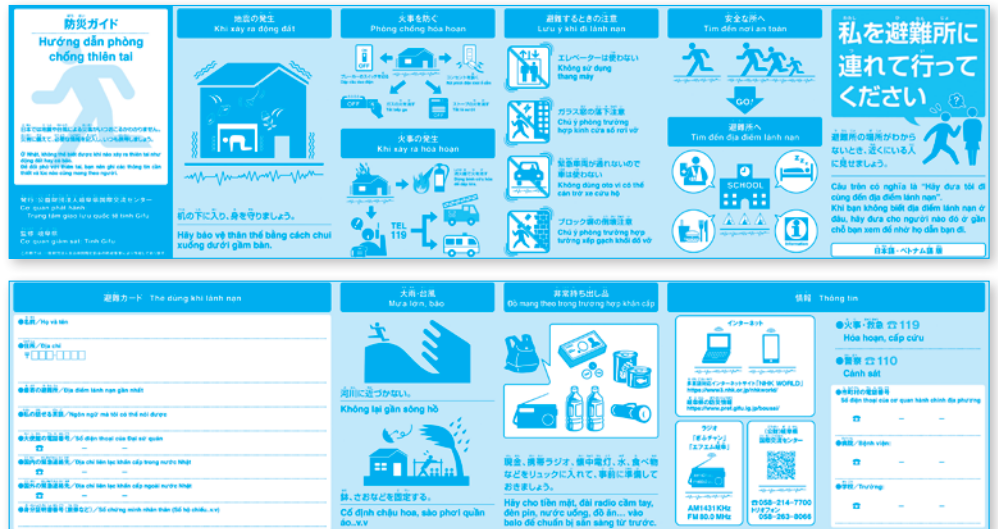
Nhật Bản được biết đến là nước thường xuyên xảy ra nhiều thiên tai. Những thiệt hại trên diện rộng trong những năm gần đây như mưa lớn, hay động đất xảy ra bất kỳ lúc nào mà chúng ta không biết.

Tại trung tâm GIC, để giúp quý cư dân nước ngoài có thể chuẩn bị từ những ngày thường nắm vững được kiến thức đúng đắn về thiên tai và cách thức bảo vệ bản thân từ thiên tai. Hiện nay, trung tâm đã phát hành 3 loại tờ hướng dẫn phòng chống thiên tai đa ngôn ngữ, kích thước dạng bỏ túi bao gồm [tiếng Nhật · tiếng Anh · tiếng Trung] [tiếng Nhật · tiếng Bồ Đào Nha · tiếng Tagalog] [tiếng Nhật · tiếng Việt]

Hướng dẫn phòng chống thiên tai này được sử dụng loại giấy dù bị ướt cũng khó rách để mọi người có thể bỏ túi và luôn mang theo bên mình. Việc nắm rõ nơi lánh nạn quanh nơi bạn sống rất quan trọng, khi không may động đất xảy ra chỉ cần đưa mặt giấy có ghi dòng chữ [Hãy đưa tôi đến nơi lánh nạn] là bạn có thể nhận được sự giúp đỡ cần thiết. Trung tâm cũng đã gửi bản hướng dẫn này đến các đoàn thể có liên hệ với người nước ngoài và các văn phòng hành chính địa phương. Các bạn hãy đến lấy về phòng khi cần sử dụng, và tham gia tích cực các khóa học về phòng chống thiên tai để nâng cao nhận thức từng ngày.

Tuy nhiên, vào thời điểm dịch bệnh Covid-19 như hiện nay chắc hẳn có nhiều bạn cũng bất an khi di chuyển đến nơi lánh nạn phải không nào. Nếu chẳng may bản thân mình bị nhiễm bệnh sẽ có khả năng lây nhiễm cho người khác, do vậy cần phải giữ khoảng cách tiếp xúc nhất định với người khác.

Liên quan đến việc lánh nạn khi xảy ra thiên tai, hãy tham khảo những điểm dưới đây và cùng thảo luận với gia đình.



## VỀ VIỆC LÁNH NẠN TRONG ĐẠI DỊCH COVID-19

### 1. Chuẩn bị từ những ngày thường và nhanh chóng đi lánh nạn

Nơi lánh nạn là nơi tập trung đông người sơ tán đến lánh nạn, do đó sẽ là nơi có nguy cơ lây nhiễm bệnh cao.

Cùng với việc tự chuẩn bị những đồ vật để tự bảo vệ tính mạng của bản thân, với phương châm [Tự Cứu] chính mình. Hãy luôn ghi nhớ việc chuẩn bị đi lánh nạn sớm.

- Hãy luôn xác nhận tính nguy hiểm khi thiên tai xảy ra đến tại nơi mình sống  
(**tham khảo: bản đồ các khu vực sông, núi nguy hiểm tại tỉnh Gifu <https://kikenmap.gifugis.jp/>**)
- Xem xét phương án lánh nạn khác ngoài việc phải di chuyển đến nơi lánh nạn tập trung (ví dụ như lánh nạn tại nhà người thân, bạn bè, hoặc lánh nạn trên tầng cao tòa nhà nơi mình ở...)
- Chuẩn bị đầy đủ khẩu trang, xà phòng (dung dịch khử trùng), nhiệt kế, khăn, dép, găng tay nilon...)
- Chuẩn bị sẵn những thuốc chữa bệnh hiện đang uống, hoặc những thực phẩm chức năng cần thiết để quản lý sức khỏe...
- Tích cực thu thập thông tin thời tiết từ trang web của Cục khí tượng... và chú ý đến việc nhanh chóng đi lánh nạn

### 2. Trường hợp di chuyển đến nơi lánh nạn

Hãy chú ý đến những điểm dưới đây để không lây nhiễm cho người khác

- Hãy cùng sinh hoạt và giữ khoảng cách trên 2m với người bên cạnh
- Hãy thường xuyên đeo khẩu trang
- Sau khi tiếp xúc với những vật dùng chung như tay nắm cửa... thì hãy thực hiện triệt để việc rửa tay, diệt khuẩn.
- Hãy kiểm tra sức khỏe, thân nhiệt hàng ngày
  - ◆ Thực hiện 3 lần/ngày: sáng, trưa, tối
  - ◆ Khi thấy phát sốt hoặc không khỏe, hãy thông báo ngay với đội dịch tễ
- Không ăn uống tại những khu vực khác, ngoại trừ không gian nơi bạn tạm trú



## Chương trình tư vấn của các chuyên gia

### Buổi tư vấn do nhân viên cục quản lý xuất nhập cảnh Nagoya

Đây là buổi tư vấn miễn phí mọi thủ tục liên quan đến tư cách lưu trú và xuất nhập cảnh Nhật Bản do chính nhân viên của cục quản lý xuất nhập cảnh Nagoya giải đáp dành cho cư dân người nước ngoài sống tại tỉnh Gifu.

| Thời gian               | Địa điểm  |
|-------------------------|---|
| Ngày 19/11/2020 (thứ 5) | Văn phòng hành chính tổng hợp Seinou (Ogaki shi Ezaki cho 422-3)            |
| Ngày 17/12/2020 (thứ 5) | Trung tâm giao lưu quốc tế tỉnh Gifu  |
| Ngày 21/1/2021 (thứ 5)  | Văn phòng hành chính tổng hợp Kamo (Minokamo shi Kobi cho Shimokobi 2610-1) |
| Ngày 18/2/2021 (thứ 5)  | Trung tâm giao lưu quốc tế tỉnh Gifu  |
| Ngày 18/3/2021 (thứ 5)  | Văn phòng hành chính tổng hợp Seinou (Ogaki shi Ezaki cho 422-3)            |

### Tư vấn miễn phí từ luật sư hành chính

Luật sư hành chính sẽ tiếp nhận tư vấn mọi vấn đề khó khăn về tư cách lưu trú, kết hôn/ly hôn quốc tế, giấy phép kinh doanh, tiền nợ, tai nạn giao thông, và những vấn đề khác...

| Thời gian                          | Địa điểm                             |
|------------------------------------|--------------------------------------|
| Thứ 5 của tuần đầu tiên hàng tháng | Trung tâm giao lưu quốc tế tỉnh Gifu |

### Tư vấn tâm lý

Chương trình tư vấn tâm lý bằng tiếng mẹ đẻ dành cho người Brazil và Philipine.

#### Tư vấn tâm lý (tiếng Bồ Đào Nha)

| Thời gian                          | Địa điểm                             |
|------------------------------------|--------------------------------------|
| Chủ nhật của tuần thứ 4 hàng tháng | Trung tâm giao lưu quốc tế tỉnh Gifu |

#### Tư vấn tâm lý (tiếng Tagalog)

| Thời gian                          | Địa điểm                             |
|------------------------------------|--------------------------------------|
| Chủ nhật của tuần thứ 2 hàng tháng | Trung tâm giao lưu quốc tế tỉnh Gifu |

Có thể có sự thay đổi về thời gian của các buổi tư vấn trên, do đó quý vị có nguyện vọng đăng ký tư vấn xin vui lòng liên hệ đến trung tâm.

**Liên hệ/ đặt lịch tư vấn**

### Trung tâm giao lưu quốc tế tỉnh Gifu

Gifu shi Yanagase doori 1-12 Gifu Chunichi biru 2F ☎ 058-263-8066

Được phát hành · biên tập bởi tổ chức công

### Trung tâm giao lưu quốc tế tỉnh Gifu (viết tắt GIC)

〒500-8875 tầng 2 tòa nhà Gifu Chunichi biru, Gifu shi Yanagase doori 1-12

☎ 058-214-7700 FAX 058-263-8067

E-mail gic@gic.or.jp Trang web <https://www.gic.or.jp>

Thời gian làm việc Mở cửa thứ 2~thứ 6 9:30~18:00

Ngày nghỉ thứ 7, ngày lễ, nghỉ tết đầu/cuối năm

Ngôn ngữ có thể hỗ trợ tiếng Anh, tiếng Trung, tiếng Bồ Đào Nha, tiếng Tagalog, tiếng Việt

Ngày phát hành tạp chí ngày

**1/11/2020 (1 năm phát hành 3 số tháng 7, tháng 11, tháng 2)**

※Số tạp chí dự kiến phát hành tháng 7/2020 do ảnh hưởng của dịch Covid-19 đã bị hủy.

