

ぎふけんいりょうつうやく 岐阜県医療通訳ボランティア

しけんもうしこみ
試験申込
うけつけちゅう
受付中！

にほんご ふじゅう がいこくじん みなさま あんしん いりょうきかん
日本語が不自由な外国人の皆様が安心して医療機関を
じゆしん
受診することができるよう、医療通訳ボランティアを
ぼしゅう いりょうつうやく とうろくしけん おうぼ
募集します！医療通訳ボランティア登録試験に応募し
てみませんか。

1. 対象言語及び募集人数

ポルトガル語、中国語及びタガログ語 計20～30名程度

2 対象者

下記のいずれかに該当する方

- ・公益財団法人岐阜県国際交流センター（旧財団法人岐阜県国際交流センター）の実施する「医療通訳サポーター研修」を受講したことがある者
- ・医療機関において医療通訳として活動した経験がある者
- ・他の団体で医療通訳の認定を受けたことがある者
- ・岐阜県が実施した医療通訳者育成事業の受講者

3. 試験申込書提出期間

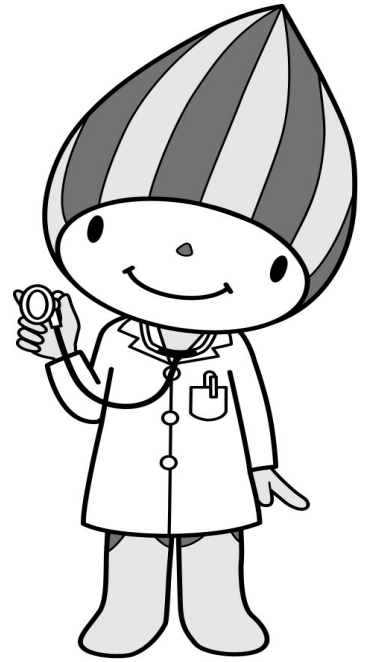
平成26年5月12日（月）～6月6日（金）必着

4. 試験日

平成26年6月25日（水）～6月26日（木）のうちいずれか又は両日

会場 岐阜県国際交流センター

詳細は、平成26年度医療通訳ボランティア登録試験案内をご覧ください。



【お問い合わせ】

公益財団法人岐阜県国際交流センター

〒500-8875 岐阜県岐阜市柳ヶ瀬通1-12 岐阜中日ビル2F

TEL : 058-214-7700 FAX : 058-263-8067 電子メール : gic@gic.or.jp