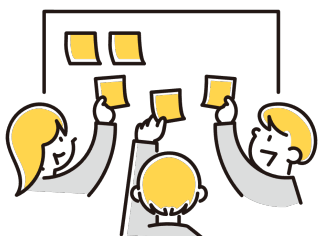


学習者の能力を新しい捉え方で思考する体験 !!



# 日本語学習サポート スキルアップ↑講座



## 対象

地域の日本語教室などで日本語学習支援をしている人  
※講座内で実際の学習者を想定したワークショップを行います

## 会場

岐阜市役所 12階 第1研修室  
(岐阜市司町40-1)

参加  
無料

2026.02.07(土)  
13:00~16:00 (12:40 受付開始)



目の前にいる学習者の能力を、  
ついJLPTのレベルで考えてしまうことはありませんか

地域の日本語教室などで日本語学習支援をしている人等が対象の講座です。普段接している学習者を想定したワークショップを通して、学習者の能力を新たな観点から捉える方法を体験的に学びます。講座後には、いつもの学習者の能力に対する見方がきっと変わるはずです。そこから、日本語学習者へのサポートをより豊かにしていくヒントを一緒に見つけ、現場への支援へとつなげていきましょう。



柏谷 涼介 氏

地域日本語教育アドバイザー  
日本福祉大学 非常勤講師  
セントラルジャパン日本語学校 主任教員

※本事業は、岐阜市多文化交流推進事業業務委託により実施いたします

申し込み・問い合わせ

✉ gk3700cc@ccn.aitai.ne.jp

☎ 058-263-1741

右記申込フォーム、もしくは電話でお申し込みください。

定員(30人)になり次第、締め切ります。

(公財) 岐阜市国際交流協会



ぎふメディアコスモス1階 多文化交流プラザ  
(〒500-8076 岐阜県岐阜市司町40番地5)

