

同一个世界

(公财) 岐阜县国际交流中心 (简称GIC) 发行
 国际交流 · 多文化共生信息报
 GIFU INTERNATIONAL CENTER



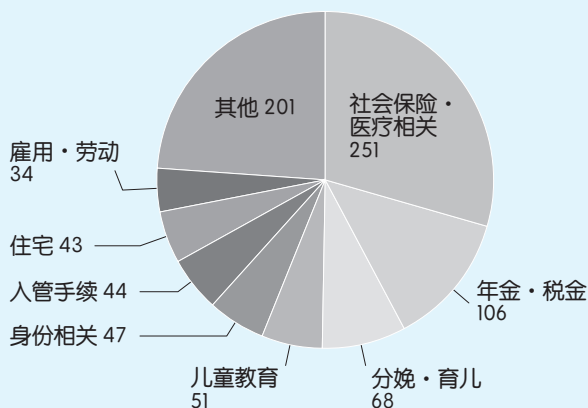
2020年11月 No.148

© 岐阜県 清流の国ぎふ・ミナモト # 0195

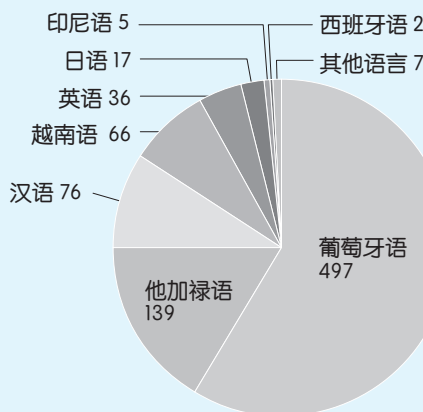
岐阜县外国人居民咨询中心已开设1年

“岐阜县外国人居民咨询中心”已开设1年，本中心设置的目的是为了外国人居民在日常生活上遇到困扰时能轻松通过外国语进行咨询。

咨询内容类别件数



使用语言类别件数



2019年度的咨询件数为845件，以社会保险和医疗相关咨询最多，其次是年金、税金、分娩和育儿的相关咨询。以语言类别来看，葡萄牙语的咨询超过半数，共有497件。

今后也将持续与公共机构的窗口合作，以协助各位外国人居民解决问题。

从2020年5月开始受理通过Skype (视频电话) 的咨询。

由会说外国语的咨询专员以通话或在线聊天的方式应对。

语言	账户名称	星期	时间
葡萄牙语	G I C P O R	周二・周四	10:00 ~ 12:00 13:00 ~ 16:00
他加禄语	G I C T A G	周三・周五	
越南语	G I C V I E T	周二・周四	



面向外国居民的生活信息



与新冠肺炎有关的生活信息

岐阜县外国人居民咨询中心(岐阜县国际交流中心内)与各相关单位合作,通过电话口译的方式,受理县内外国人居民有关新冠肺炎的咨询。如需咨询,请拨打下列电话联系。

但是,仍存在无法应对医疗口译等的情况,敬请见谅。

岐阜县外国人居民咨询中心

☎ 058-263-8066

营业时间: 周一~周五 9:30~16:30 ※岁末年初、节假日除外

应对语言: 英语、汉语、葡萄牙语、他加禄语、越南语、韩语、印尼语、泰语、柬埔寨语、尼泊尔语、缅甸语、西班牙语、马来语、蒙古语

STOP! COVID-19

为了保护好自己和身边重要的人

- ◆请佩戴口罩
- ◆不聚集扎堆
- ◆用肥皂或者消毒酒精勤洗手

最新コロナ対策 実行中! ← 实行防疫措施的店铺贴有此标识!

岐阜县・岐阜县外国人居民咨询中心 TEL:058-263-8066

有关新冠肺炎的各种信息,通过多种语言在官网及Facebook进行发布。县内确诊患者一览和防止感染对策的传单等信息都通过多种语言进行登载。

“STOP!COVID-19”的传单已翻译成14种语言并在官网上公开,还可以下载。



岐阜县感染警戒QR二维码系统

本系统用于防止疫情蔓延,在岐阜县内(岐阜市除外)不特定多数人使用的店铺、集客设施、活动等如果出现确诊者,本系统会发出邮件给当天的来访者,以采取必要的应对。

来访者需注册的信息仅有电子邮件,因为考虑到隐私权方面的问题。

使用方法

- ①读取店铺等公告的QR二维码,访问注册表格。*每次来访都需注册。
- ②输入电子邮件并进行注册。*事先需确认能收到来自@govt.pref.gifu.jp的邮件。
- ③接着会收到通知完成注册的邮件。

好处:如果与确诊者同一天使用同一店铺就会收到邮件,便于迅速采取应对措施!!

此外,针对注册用的电子邮件,

- ①本县采取严格的安全管理。
- ②仅用于防止疫情蔓延的目的。
- ③注册起60天后将会废弃。

岐阜県感染警戒QRシステム
来訪者のみなさまへ
QRコードを読み取って
メールアドレスのご登録を!

ご登録いただきますと、感染者が発生した場合、同じ日に来訪された方にお知らせメールを送信いたします。
登録は、来訪日ごとにお願います。
登録後、メールの内容に合った対応をしてください。

施設名: あいうえお

登録いただいたメールアドレスは、
①事業にセキュリティ管理
②感染拡大防止のために利用
③90日後に廃棄
します。また、氏名、電話番号、行動履歴(GPS位置情報)などは一切取得しません。



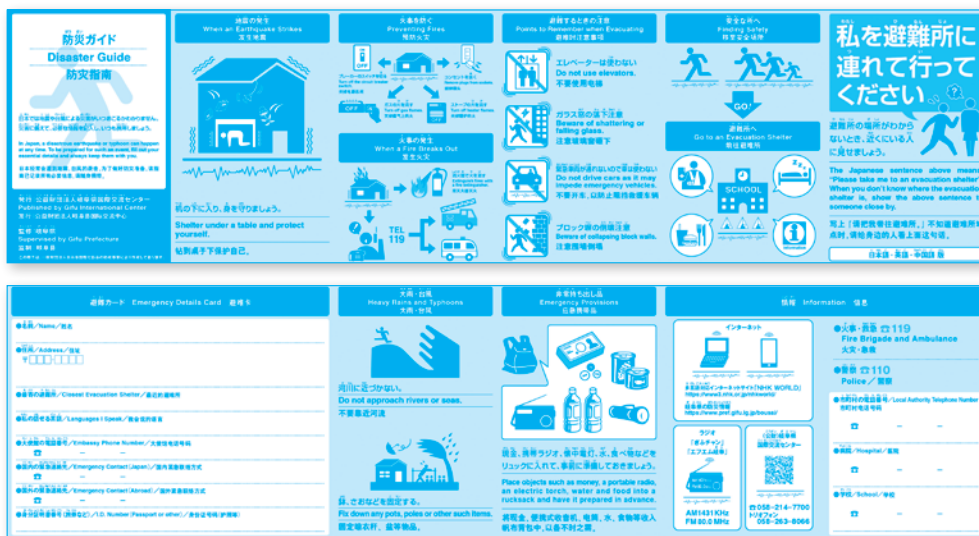
不知何时会发生的地震、近年来经常引发大规模灾害的暴雨等，日本是个众所周知的灾害大国。

为了让各位外国居民能了解防备灾害的方法、拥有灾害相关的正确知识并平常就开始准备，本中心编制了3种口袋大小的多种语言防灾指南，包括“日语·英语·汉语版”、“日语·葡萄牙语·他加禄语版”、“日语·越南语版”!

本防灾指南使用遇水也不易破裂的纸张制成，尺寸只有口袋大小，方便日常携带使用。知道自己居住地区的避难所位置是很重要的，一旦发生灾害时，随时能看到本防灾指南封面上的“请带我到避难所”的文字，以便顺利前往能获得必要支援的避难所。本中心将本防灾指南面向市町村等相关机构以及与外国居民相关的团体进行发放。请务必灵活运用于地区的防灾讲座，以及用于提高平时的防灾意识。

但是，在当前新冠疫情蔓延之际，一定有很多人会对前往避难所感到不安吧。如果自己感染了新冠肺炎，就存在因为自己导致感染扩大的风险，因此有必要在可能范围内避免与其他人有所接触。

关于在发生自然灾害时的避难方式等，请参考下列要点与家人商量准备方案。



关于新冠环境中如何避难

1. 日常充足的准备和提早避难的意识

在避难所聚集了许多的避难者，增加了新冠传染的风险。要保护好自己安全，做好「自我保护」的同时，要尽可能提早避难。

- 确认好自己家发生危险的可能性
(参考: 岐阜山川的危险地点明示地图 <https://kikenmap.gifugis.jp/>)
- 考虑避难所以外的场所避难(亲戚家、朋友家、以及自己家中的垂直避难场所等)
- 准备好口罩、肥皂(消毒液)、体温计、毛巾、拖鞋、卫生手套等
- 准备好服药中的药剂, 调节身体用的保健药品
- 尽可能的收集气象厅网站上的天气情报, 提前做好避难准备

2. 如果去避难所

为了避免与他人发生新冠传染, 请注意以下几点

- 和身边的人保持2米以上的距离
- 随时佩戴口罩
- 触碰过门把手等共有部分之后, 要彻底进行洗手并消毒
- 每天要测体温和简单检查身体状况
 - ◆ 早、午、晚 检测3回
 - ◆ 发烧或者感觉不适的时候, 要向卫生班报告
- 尽量避免在居住的空间以外用餐



专家咨询事业

名古屋出入国在留管理局职员咨询会

面向外国居民，名古屋出入国在留管理局的职员将受理日本出入国及在留的相关咨询。

日期	地点
2020年11月19日(周四)	西浓综合厅舍(大垣市江崎町422-3)
2020年12月17日(周四)	岐阜县国际交流中心
2021年 1月21日(周四)	可茂综合厅舍(美浓加茂市古井町下古井2610-1)
2021年 2月18日(周四)	岐阜县国际交流中心
2021年 3月18日(周四)	西浓综合厅舍(大垣市江崎町422-3)

行政书士咨询

行政书士可应对在留资格、国际结婚和离婚、营业许可、借款、交通事故等问题和困扰等。

日期	地点
每月第1个周四	岐阜县国际交流中心

心理咨询

由来自巴西和菲律宾的心理咨询师以母语提供咨询服务。

心理咨询(葡萄牙语)

日期	地点
每月第4周日	岐阜县国际交流中心

心理咨询(他加禄语)

日期	地点
每月第2周日	岐阜县国际交流中心

上述日程也可能发生变更，如需咨询请事先联系。

咨询预约·联系

岐阜县国际交流中心

岐阜市柳濑通1-12 岐阜中日大楼2F ☎ 058-263-8066

编辑·发行

公益财团法人岐阜县国际交流中心(简称GIC)

〒500-8875 岐阜市柳濑通1-12 岐阜中日大厦2楼

电话 058-214-7700 FAX 058-263-8067

E-mail gic@gic.or.jp URL <https://www.gic.or.jp>

开放时间 开馆 周日~周五 9:30~18:00

闭馆 周六、节假日、岁末年初

对应语言 英语、中文、葡萄牙语、菲律宾语、越南语

发行日期

2020年11月1日发行(每年3期 7月、11月、2月)

※2020年度7月号由于新冠肺炎的影响而停刊。

