

Cuidado com o mosquito Aedes !

Tenham cuidado, especialmente os que retornarem ao seu país de origem

Recentemente, no Brasil, houve um aumento de recém-nascidos com microcefalia e presume-se que haja relação com o contágio pelo vírus Zika. Além disso, no verão de 2014, houve uma epidemia da dengue no **Japão** após 70 anos.

Para se prevenir dessas doenças infecciosas, é importante controlar o aparecimento do mosquito Aedes e também evitar ser picado por este mosquito. **É necessário atenção especial quando for viajar para regiões epidêmicas tais como Brasil e Filipinas.**

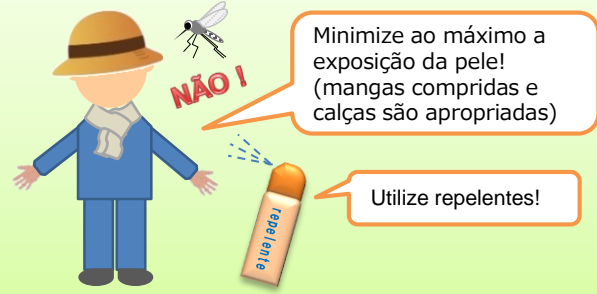
Características da infecção por vírus Zika e da dengue (em 15 de março de 2016)

	Infecção por vírus Zika	Dengue
Sintomas	<ul style="list-style-type: none">✓ Febre ligeira, erupção da pele (exantema), conjuntivite, dores musculares e articulares, fadiga, etc.✓ Período de incubação é de 2 a 12 dias (em geral 2 a 7 dias)✓ 80% não desenvolvem sintomas mesmo após serem contaminados.✓ <u>Se a gestante é contaminada pode contaminar o feto, podendo causar malformação congênita como a microcefalia.</u>	<ul style="list-style-type: none">✓ Febre súbita, dor de cabeça, dor na cavidade ocular, dores musculares e articulares, erupção da pele (exantema), etc.✓ Período de incubação é de 2 a 15 dias (em geral 3 a 7 dias)✓ Há muitos casos de não desenvolver a doença mesmo após a contaminação.✓ <u>Muito raramente agravam-se, apresentando sintomas hemorrágicos e se não for tratado adequadamente pode-se tornar uma doença letal.</u>
Regiões epidêmicas	<ul style="list-style-type: none">✓ África, as Américas Central e do Sul, Região Ásia- Pacífico✓ <u>Principalmente nos últimos anos, a epidemia expande-se nas Américas Central e do Sul</u>	✓ <u>Toda região tropical e subtropical</u>
Mosquito transmissor	Aedes aegypti e Aedes albopictus (no Japão é este mosquito)	
Medicamento para tratamento	Faz-se tratamento sintomático, pois não há medicamento específico (o prognóstico é relativamente bom)	
Vacina	Não foi descoberta.	

Como prevenir?

Mosquitos Aedes são muito ativos durante o dia e será muito picado em arbustos, sombras de árvores, etc. Quando tiver atividades ao ar livre neste horário, minimize ao máximo a exposição da pele e use repelentes.

Quando tiver atividades ao ar livre...



O que fazer quando for picado pelo mosquito em regiões epidêmicas?

Não há necessidade de se preocupar exageradamente só por ter sido picado pelo mosquito, pois nem todos os mosquitos são portadores do vírus.

As pessoas preocupadas ou que apresentem sintomas como a febre, consulte o Departamento de Quarentena ao retornarem **ao Japão**.

Caso tenha alguma preocupação após retornar ao país, consulte o Departamento de Saúde Pública mais próximo.

Às gestantes e às mulheres possivelmente grávidas

Recomenda-se evitar viajar para regiões epidêmicas de infecção por vírus Zika.

Aos homens que regressarem de regiões epidêmicas

Aponta-se o risco de infecção por meio de relações sexuais. Especialmente caso a companheira esteja grávida, use preservativo no ato sexual independentemente da presença ou não dos sintomas.

Departamento de Saúde Pública	Nº telefone	Endereço	Observação
Departamento de Saúde de Gifu	058-380-3002	Kakamigahara-shi, Nakafudogaoka 1-1	*Disponível intérpretes para atendimento telefônico em cada Departamento de Saúde Pública. (português, tagalo, chinês e inglês) Além disso, no Escritório da Província em Seino é possível o envio de intérprete de português e de de Kamo, de português e tagalo.
Departamento de Saúde de Seino	0584-73-1111	Ogaki-shi, Ezaki-cho 422-3	
Departamento de Saúde de Seki	0575-33-4011	Mino-shi, Ikushi 1612-2	
Departamento de Saúde de Chuno	0574-25-3111	Minokamo-shi, Kobi-cho, Shimokobi Owaki 2610-1	
Departamento de Saúde de Tono	0572-23-1111	Tajimi-shi, Ueno-cho 5-68-1	
Departamento de Saúde de Ena	0573-26-1111	Ena-shi, Osashima-cho, Shoge Ushiroda 1067-71	
Departamento de Saúde de Hida	0577-33-1111	Takayama-shi, Kamiokamoto-cho 7-468	

Como é transmitida?

Tanto a dengue como a infecção por vírus Zika, propagam-se quando o mosquito *Aedes* (*aegypti* ou *albopictus*) prolifera o vírus dentro do seu corpo por ter sugado o sangue de uma pessoa contaminada e pica outra.



No Japão, é possível ser infectado pelo vírus Zika?

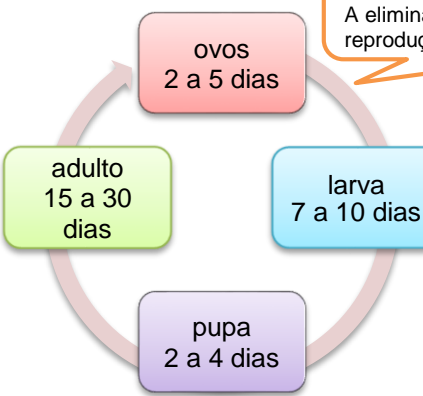
O mosquito *Aedes albopictus*, um dos mosquitos transmissores do vírus, habita em quase todas as regiões do Japão e também há confirmação da presença deles em toda a província de Gifu. (O mosquito *Aedes aegypti* não é encontrado no Japão.)

Não há relatos de infecção pelo vírus Zika no Japão, mas é possível ser infectado, se o mosquito *Aedes albopictus* picar no Japão uma pessoa infectada pelo vírus numa região epidêmica (retornados japoneses ou viajantes estrangeiros) e sugar o sangue de outra pessoa.

Diminua os mosquitos ao seu redor!

Os mosquitos *Aedes albopictus* preferem desovar em pequenas poças de água, como a água de chuva acumulada em latas vazias. Eliminando-se as poças de água, que são os focos de reprodução dos mosquitos *Aedes albopictus*, é possível diminuir o número desses transmissores.

Ciclo de vida do mosquito



A água é necessária para eclosão dos ovos e sobrevivência das larvas do mosquito. A eliminação das poças de água evita a reprodução do mosquito.

A área de ação do mosquito *Aedes albopictus* limita-se às proximidades da fonte de reprodução. Se avistar um mosquito preto com listras brancas, verifique se há algum foco de reprodução por perto!

◆ Mosquito *Aedes albopictus* ◆

São ativos a partir de meados de maio a cerca de final de outubro. Sugam o sangue ativamente sobretudo durante o dia em parques, jardins, cemitérios, etc. No outono com a diminuição da temperatura, os mosquitos adultos morrem, mas os ovos sobrevivem durante o inverno.

A característica do mosquito é um risco branco no dorso e listras brancas e pretas nas extremidades das patas.



foto : do estúdio fotográfico de higiene e insetos do Instituto Nacional de Doenças Infecciosas

Há estes tipos de objetos?



Balde, regador abandonados na chuva



Garrafas de vidro, pet e latas vazias abandonadas ao ar livre



Água acumulada em pneus velhos



Pratos para vasos de plantas



Reentrâncias de tampas de bueiro



Escoadouro de água da chuva



Pontos

Uma pequena poça de água torna-se foco de reprodução do mosquito *Aedes albopictus*.

- ✎ Elimine poças de água desnecessárias.
- ✎ Limpe e troque 1 vez por semana as poças de água não elimináveis.