

Realização: Centro Internacional de Gifu

Aconselhamento Psicológico

Em português

Tem problemas de relacionamento com pessoas do trabalho e família?

Está preocupado (a) com a família e o trabalho?

Não se sente motivado?
Se sente deprimido?
Sente insegurança e tem insônia?

Está preocupado (a) com a sua saúde mental e de sua família?

As sessões de aconselhamento são gratuitas e serão realizadas por um profissional brasileiro.

Será mantido sigilo absoluto.

Datas

2009: **13** de dezembro

2010: **17** (dom) e **31** (dom) de janeiro

7 (dom) e **21** (dom) de fevereiro

7 (dom) e **21** (dom) de março

(Sempre das 13h às 16h)

Duração de cada sessão

As sessões serão de aproximadamente 50 minutos cada.

☆É necessário ligar com antecedência para marcar um horário.
(os horários serão definidos pela ordem das ligações)

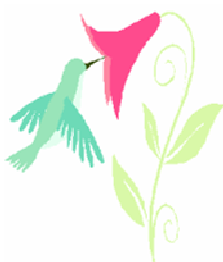
Local

Centro Internacional de Gifu - Sala de estudos

(Gifu-ken Yabuta Minami 5-14-53 Gifu-ken Kenmin Kaikan 6º andar)

Público alvo

Brasileiros que moram na província de Gifu.



[Informações e inscrições]

Centro Internacional de Gifu

〒500-8384 Gifu-ken Yabuta Minami 5-14-53

Gifu-ken Kenmin Kaikan 6º andar

Tel: 058-277-1013

